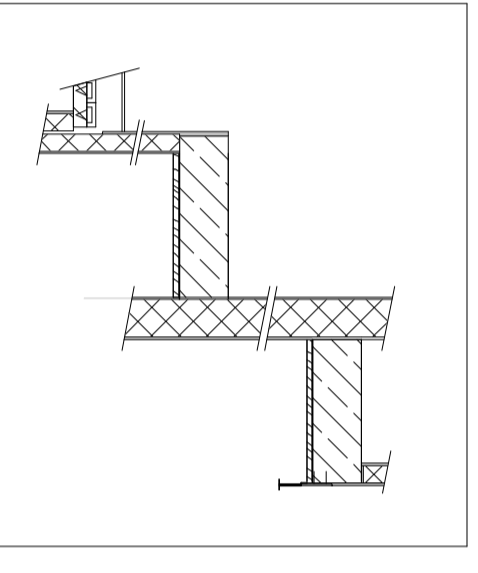


ŘEZ 1-1' (VIZ. DET 17)



LEGENDA MÍSTNOSTÍ

Č.M.	NÁZEV	PLOCHA	PODLAHA	STŘOP	STĚNY
1.01	ZÁDVEŘÍ	3,97m ²	keramická dlažba	SDK podhled, s.v.2700	OMITKA
1.02	ŠATNA	3,97m ²	keramická dlažba	SDK podhled, s.v.2700	OMITKA
1.03	GARAŽ	22,96m ²	keramická dlažba	SDK podhled, s.v.2800	OMITKA
1.04	CHODBA	5,40m ²	keramická dlažba	SDK podhled, s.v.2700	OMITKA
1.05	KOUPELNA	4,88m ²	keramická dlažba	SDK podhled, s.v.2700	KER OBKLAD(ke stropu)
1.06	TECH. MÍSTNOST	5,15m ²	keramická dlažba	SDK podhled, s.v.2700	OMITKA
1.07	PRACOVNA	11,91m ²	trojvr. lamela - dub	SDK podhled, s.v.2700	OMITKA
1.08	OBYTNY PROSTOR	45,48m ²	trojvr. lamela - dub	SDK podhled, s.v.2700	OMITKA

CELKEM PLOCHA 1.NP 103,62m²

LEGENDA MATERIÁLŮ

- POROTHERM 24 P+D NA MVC 5.0
- POROTHERM 17.5 P+D NA MVC 5.0
- POROTHERM 11.5 P+D NA MVC 5.0
- VENKOVNÍ DLAŽBA BEST ARCHIA
- ZATRAVŇOVACÍ DLAŽDICE - BEST VEGA
- OBSYP KAČÍRKEM

VÝPIS ZARÍZOVACÍCH PŘEDMĚTŮ - SANITA

- S01 - UMYVADLO - JIKA MIO 810714, BATERIE ITALMIX TD 0200
- S03 - ZÁCHOD - JIKA MIO KLOZET ZÁVĚSNÝ 820710
- S05 - SPRCHOVÁ VANIČKA - KALDEWEI AMBIENTE 545 900x900mm, BATERIE ITALMIX TD 0401

VENKOVNÍ VODOVOD (POZN. GARAŽ TEMPEROVÁNA)

POZN. Při osazování komínového tělesa je nutno dodržet dilatační zásady.

PREKLAD VYTVOŘEN V RÁMCI
PROTAŽENÍ STUŽUJÍCÍHO
VENCE DO NADPRAŽÍ OKNA
- podrobně viz. statická část

1.NP

ARCH. NÁVRH: Ing. Milan MLADA	AGE project s.r.o.
ZODPOVĚDNÝ PROJEKTANT: Jiří DOŘAŇÁK	JECNA, 399, 120 00 PRAHA 2
VYPRACOVAL: Pavel KASER, Blanka NAVRÁTKOVÁ	TEL: 221 990 680
STUŽIČKA: OÚ Libeznice	www.ageproject.cz
OBJEDVÁ: OÚ Libeznice	ageproject@ageproject.cz
INVESTOR: TRUST INVEST s.r.o., Legenova 616/78, 120 00 Praha 2	FORMÁT: A2
PROJEKT: Výstavba SRD č.07-11 na parc. 189/15-19	DATUM: 11/2007
ADRESA: Sedlec-jih	STUPĚN: DPS
OBŠAH: Č. VYKRESU: 03	MĚŘÍTKO: 1:50
	Č. PROJEKTU:
	Č. ČÁSTI:
	Č. VYKRESU: